

02 JUAN NAVARRO BALDEWEG

amersfoort, holanda

instituto de investigación,
arqueología y patrimonio

[2003]



COLABORADORES:

En el concurso: Juan Bueno Bueno, Carolina González Vives, Alexander Levi, Jose María Piédrola, Val Vázquez Sequeiros, Eduardo Vivanco

En el Proyecto Básico: Sabina Aparicio Belmonte, Carolina González Vives, Alexander Levi

Estudio asociado en Amsterdam: A+D+P architecten: Wim Woensdregt, Marc A. Campo

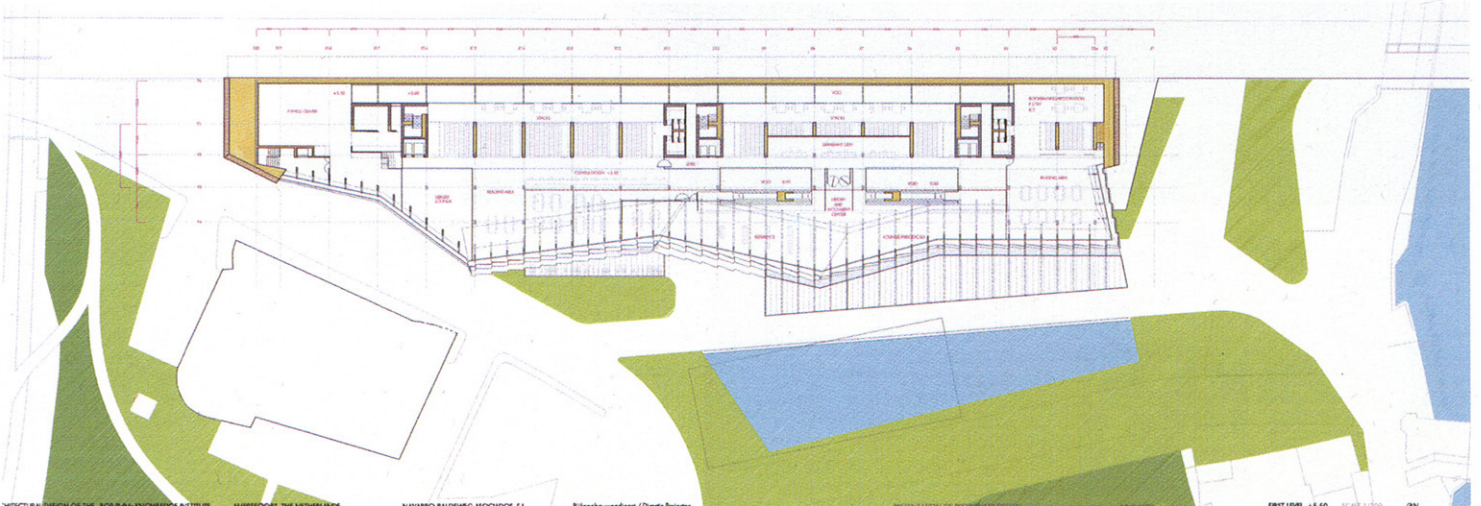
Maquetas: Juan de Dios Hernández & Jesús Rey

PROPIEDAD:

Ministerio de Cultura Holandés, Ayuntamiento de Amersfoort



PLANTA PRIMERA





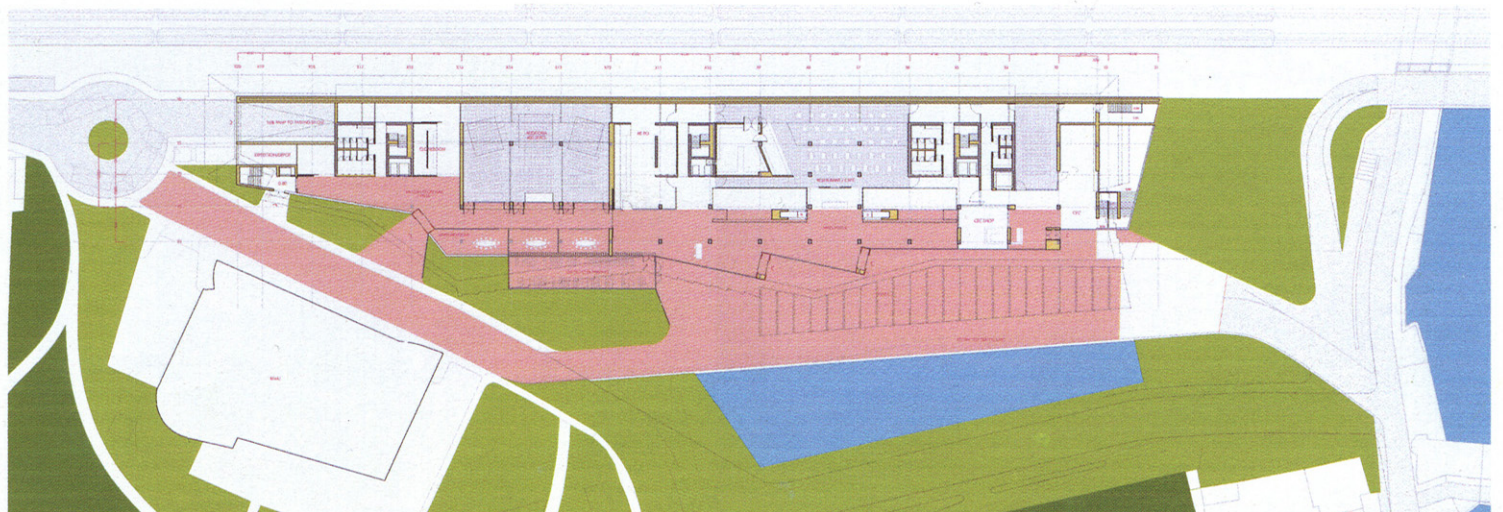
El proyecto constituye un extraordinario ejemplo de edificio permeable que promete convertirse en un enclave de grandes valores escénicos y sociales a lo largo del límite del centro histórico de Amersfoort.

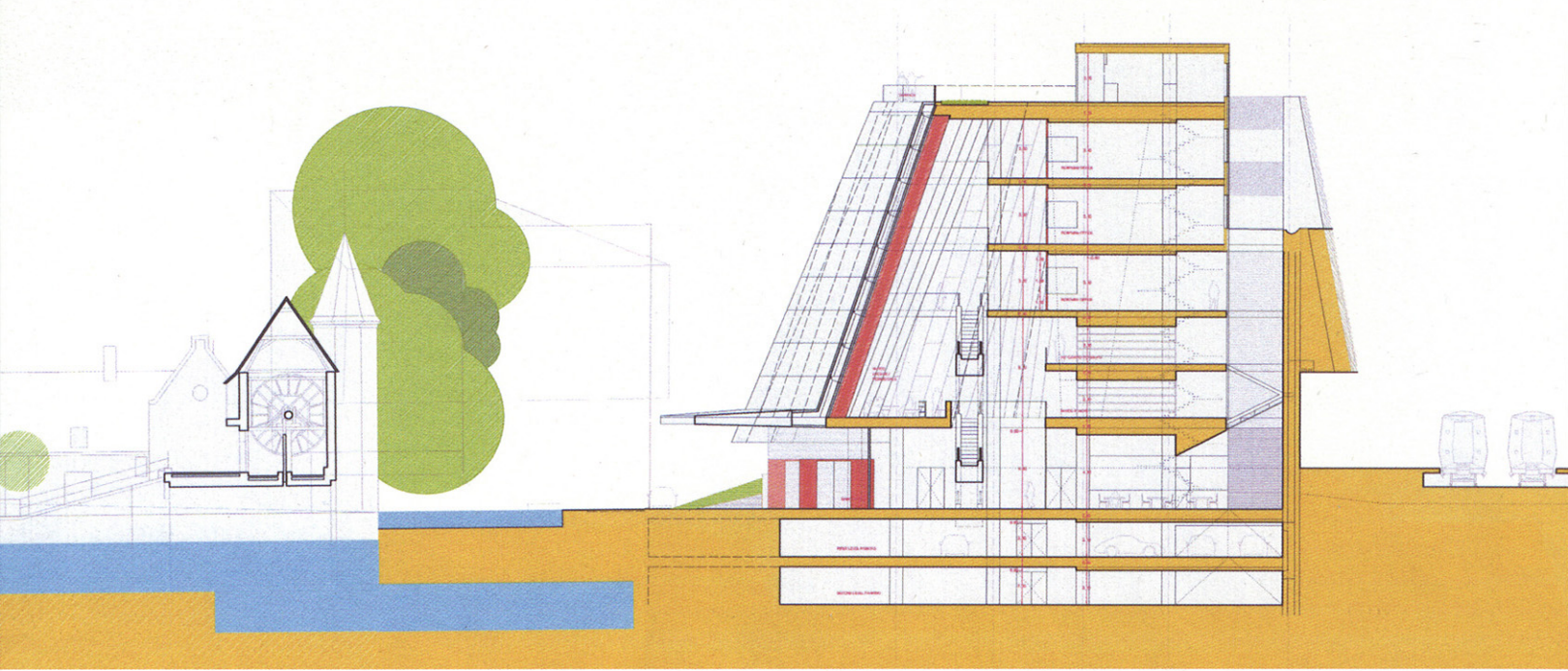
La situación del Meursingterrein, entre el centro histórico de Amersfoort y el ferrocarril sugiere pensar acerca de la escala y el carácter del edificio en su diálogo con el límite de la zona vieja, el Eem y el Koppelpoort. De especial delicadeza es la interacción del nuevo edificio con el parque Zoicherplantsoen y los espacios abiertos de la ciudad, así como el carácter de la plaza pública

cubierta — ambos dentro y fuera del edificio — desde la cual uno puede acceder a todas las partes principales del Instituto. El cuerpo del edificio está envuelto en una piel rota y cristalina, un cinturón de cristal que se orienta espacialmente en diferentes direcciones e inclinaciones con la intención de capturar la luz que, a cambio, ilumina y fragmenta los planos reflectantes, dotando al paisaje urbano, a través del juego cambiante de la luz del día y sus facetas, de un animado y centelleante fondo. El cuadro de Jacob van Ruysdael "Vista de Haarlem con campos decorados", de 1670-1675, sirvió de inspiración. Conceptualmente

se trata de mezclar los planos inclinados de los tejados de las casas con las nubes que, desde el cielo, tan atractivamente animan el paisaje. Otra imagen que ha sido extraordinariamente inspiradora es el cuadro de Christaens Zmicker, "Vista de Amsterdam desde el aire" (un precoz punto de vista para la época), una vista de pájaro en el cual el juego de luz y sombra reemplazan y fragmentan la continuidad urbana con un dinámico y atmosférico sombreado de nubes que pasan.

PLANTA BAJA





ARRIBA, SECCIÓN TRANSVERSAL. ABAJO, ALZADO PRINCIPAL.

